

O programu 365dní

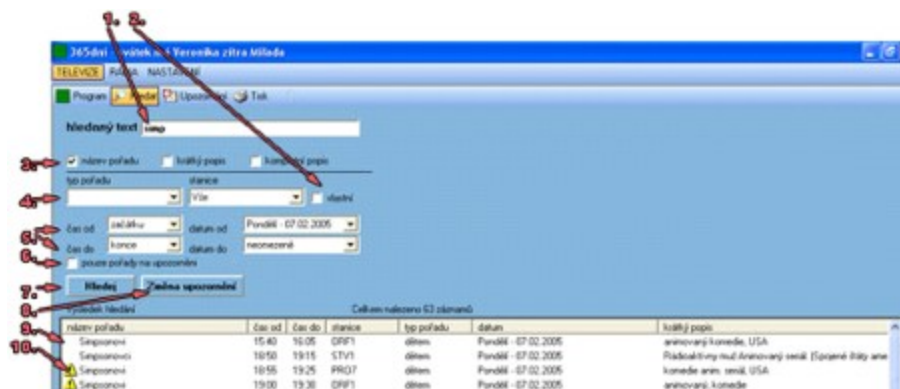
Už jste si nikdy povzdechli, že jste zapomnili na pořad, na který jste se chtěli dívat, či poslouchat v rádiu.....že nemůžete najít tištiný přehled pořadů, protože Vám ho nikde ta osoba, se kterou bydlíte zašantročila a když jste ho po půl hodině našli, zapnuli televizi, tak jste zjistili, že místo fotbalu, který Vám tento plátek sliboval, je dokument o životě žížal,že se musíte znovu připojovat na Internet, aby jste zjistili co se hraje v televizi,.....že je teletext nepohodlný, pomalý, nepřehledný.....

Pokud ANO, mám pro Vás radostnou zprávu. Vyvinuli jsme pro Vás program, který nemá žádnou z těchto chyb a naproti tomu má mnoho vylepšení, které Vám žádný z dříve zmiňovaných titulů nemůže nabídnout. Jsou to například: okamžité zobrazení co momentálně hraje v TV, upozorování na Vámi vybraný pořad, zobrazení pouze určitého typu pořadů (film, sport...), nejobsáhlejší popisky k pořadům, v případě, že televize změní pořad okamžitě se změní tento pořad i ve Vašem programu, vyhledávání pořadů..... a mnoho dalších výhod získáte při stáhnutí a nainstalování našeho programu 365dní do Vašeho počítače.

Jak to pracuje? Když se připojíte na Internet, programek si sám stáhne programovou nabídku Vámi vybraných stanic. Když jste offline, tak si ji zapamatuje a je s ní schopen pracovat.

[Program 365dní](#) / [Stahování dat-pozastavení stahování](#) / [TV Program](#) / [Rádía](#) / [Vyhledávání](#) / [Nastavení](#)

Vyhledávání



1. Hledaný text

- do tohoto políčka vepište název pořadu nebo cokoliv jiného, co byste rádi našli v televizním programu. Není nutné psát celý název, stačí pár písmen. Například, pokud chci vyhledat kde všude a kdy dávají pořad "Simpsonovi", do políčka vyhledat stačí napsat jen "simp" a vyhledá mi to pořady které obsahují tuto část slova. Pro rozšířené vyhledávání si přečtete další body

2. Vlastní

- pokud kliknete na toto políčko, zobrazí se vám seznam všech stanic, které si stahujete a můžete si zatrhnout pouze které stanice chcete prohledávat.

3. Kde hledat

- toto jsou zatržítka kde si můžete zvolit ve které části popisu se má daný výraz vyhledávat. Můžete zatrhnout všechny tři zatržítka a pak se hledaný výraz bude hledat úplně všude (v názvu, krátkém popisu i dlouhém popisu).

4. Typ pořadu

- touto volbou vyberete o jaký typ vyhledávaného pořadu Vám jde. Pokud chcete například seznam pouze všech filmů na příštích 12 dní v základních českých televizních stanicích, tak do políčka Hledat (1) nic nepíšete, ale vyberete si typ pořadu "filmy" a Stanice "Základní české". Poté stisknete Hledej (4) a máte seznam všech filmů na další období pro Vámi zvolené stanice.

Možnosti:

Vše - prohledává všechny pořady bez rozlišení

Dokumenty

Filmy

Dítem

Seriály

Sport

Zábava

Zprávy

5. Časové omezení

- pokud chcete, aby se vyhledávání omezilo pouze na určité dny, nebo hodiny či kombinaci obojího, tak si zde zvolte v jakých časových úsecích se má vyhledávat.

6. Pouze pořady na upozornění

- pokud si zatrhnete tuto možnost, pak se vám budou vyhledávat údaje pouze ve vámi zadaných pořadech na upozornění.

7. Tlačítko hledej

- po stisknutí tohoto tlačítka probíhne vyhledávání dle vámi navolených kritérií.

8. Zmína upozornění

- pokud si zaznačíte již vyhledané výrazy, můžete si hromadně nastavit nebo zrušit

upozornění na daný pořad.

9. Výsledek vyhledávání

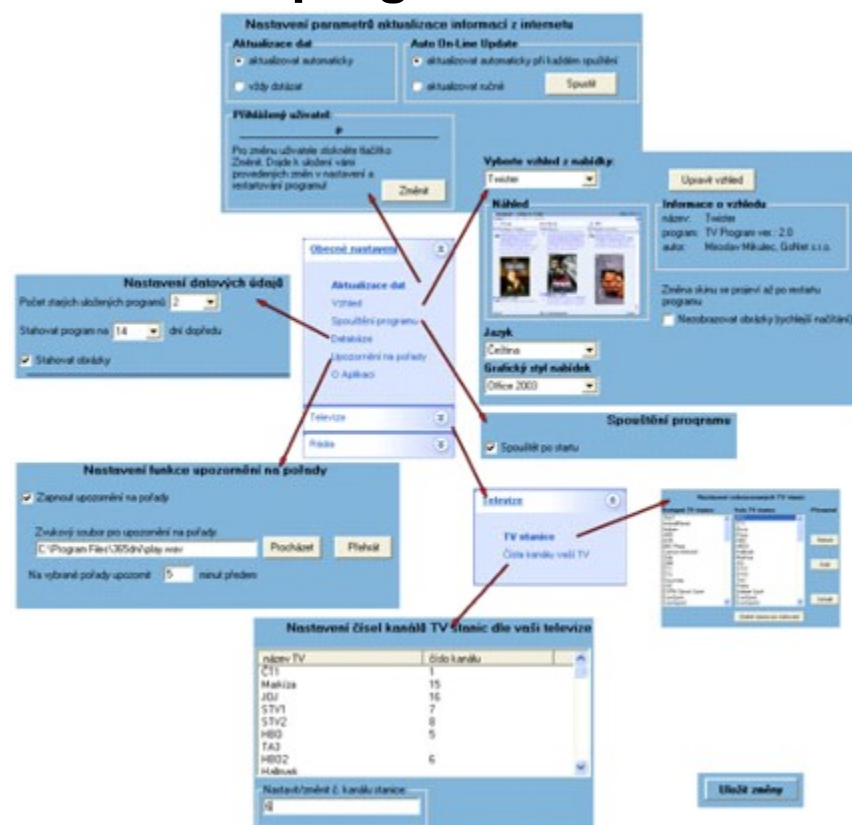
- v případě, že nijaký pořad(y) odpovídá vámi zadaným kritériím, výsledky vyhledávání se zobrazí zde. Po dvojnás kliknutí myši na vyhledaný pořad se vám zobrazí podrobné informace o tomto pořadu.

10. Výstražný trojúhelník

Pořady, které jsou takto označeny máte nastaveny jako pořady na upozornění.

[Program 365dní](#) / [Stahování dat-pozastavení stahování](#) / [TV Program](#) / [Rádía](#) / [Vyhledávání](#) / [Nastavení](#)

Nastavení programu



OBEČNÉ NASTAVENÍ - tato sekce slouží pro Vaše nastavení programu 365dní, tak, aby co nejlépe vyhovoval Vaším požadavkům. kliknete-li na záložku nastavení, objeví se Vám další nabídka:

- Aktualizace dat**
- **Aktualizace dat** - vyberte si volbu, zda si má program aktualizovat data automaticky, èi se vždy pøed aktualizací dotázat.
 - **Auto on-line update** - program má schopnost aktualizovat sám sebe automaticky jakmile vyjde nová verze, èi se vás pøed každou aktualizací dotáže.
 - **Synchronizace èasu** - mùžete si zatrhnout možnost automaticky synchronizovat èas podle nikterého ze serverù s atomovými hodinami a tak budete mít jistotu, že vás program na pøady upozorní pøesně.
 - **Pøihlášený uživatel** - zde se zobrazuje vaše pøístupové jméno a pokud si pøejete zmínit identitu uživatele tohoto programu, mùžete to uèinit zde.

- Vzhled**
- **Vybírejte vzhled z nabídky** - pokud se vám nelíbí vzhled programu, mùžete si vybrat jiný skin (vzhled) zde nebo si mùžete poupravit všechny barvy programu.
 - **Jazyk** – mùžete si nastavit jazyk pro menu programu 365dní.
 - **Grafický styl nabídek** – zmiòte si menu programu podle toho, jak se vám líbí.

- Spouštění programu**
- **Spouštít po startu** - pokud je tato možnost zatržena, program se spustí jakmile zapnete počítaè.

- Databáze**
- **Poèet starých dnù v databázi** - mùžete si zde nastavit na jak dlouho si chcete uchovávat stará data v programu (maximální 14 dní zpítni).
 - **Na jak dlouho dopøedu stahovat programy** - zde si nastavíte jak moc dopøedu chcete

mít stažen TV program.

- **Stahovat obrázky** - pokud máte například pomalé připojení, můžete zrušit možnost stahování obrázků. Pak vám program bude data načítat o něco rychleji.

Upozornění na pořady

- **Zapnout upozornění na pořady** - pokud tuto možnost vypnete, program vás nebude upozorňovat na vámi definované pořady.

- **Vlastní zvukový záznam pro upozornění na pořady** - můžete si sami zmínit zvuk, kterým vás program upozorňuje na pořady.

- **Na konkrétní pořady upozornit xx minut předem** - po kliknutí na upozornit na konkrétní pořad se automaticky připojí tato hodnota a o tolik minut předem vás program bude upozorňovat.

O aplikaci

- zde naleznete verzi programu a jednotlivých komponent a také email na technickou podporu.

TELEVIZE

- zde naleznete podrobné nastavení týkající se programů televizí:

TV stanice

- **Dostupné TV stanice** - kompletní seznam stanic, pro která je možno si stáhnout aktuální televizní program.

- **Vaše TV stanice** - stanice, které máte na serveru nastaveny pro stahování.

- **Přesunout** - zaznačíte si stanici kterou chcete přesunout výš nebo níž. Tím určíte pořadí v jakém budou stanice zobrazovány v programu.

- **Zmínit stanice pro stahování** – po kliknutí na toto tlačítko si na serveru nastavíte které stanice chcete či nechcete stahovat do programu 365dní.

Číslo kanálu vaší TV

- zde si ke každé TV stanici můžete připojit číslo například dle uložení ve vašem televizním přijímači pro snadnější orientaci.

RÁDIA

- zde naleznete podrobné nastavení týkající se programů rádií:

Stanice rádií

- **Dostupná rádia**- kompletní seznam stanic, pro která je možno si stáhnout aktuální program.

- **Vaše rádia** - stanice, které máte na serveru nastaveny pro stahování.

- **Přesunout** - zaznačíte si stanici kterou chcete přesunout výš nebo níž. Tím určíte pořadí v jakém budou stanice zobrazovány v programu.

- **Zmínit stanice pro stahování** – po kliknutí na toto tlačítko si na serveru nastavíte které stanice chcete či nechcete stahovat do programu 365dní.

Číslo kanálu rádio stanic


- zde si ke každé TV stanici můžete připojit číslo například dle uložení ve vašem televizním přijímači pro snadnější orientaci.

ULOŽIT ZMĚNY


- nezapomeňte při každé změně, kterou provedete kliknout na tlačítko **uložit změny**. Program se vypne a zapne již s provedenými změnami.

[Program 365dní](#) / [Stahování dat-pozastavení stahování](#) / [TV Program](#) / [Rádia](#) / [Vyhledávání](#) / [Nastavení](#)

Stahování dat/pozastavit stahování

Program je automaticky nastaven tak, že pokud se připojíte na internet, automaticky si zjistí zda nebyla provedena změna v databázi televizních programů na našem serveru a v případě, že zjistí, že byla, začne si automaticky stahovat aktuální program. Pokud máte zájem zabránit tomuto stahování např. z důvodu toho, že si chcete jen stahovat něco jiného a zdá se Vám práce z internetem pomalá, stačí kliknout pravým tlačítkem myši na ikonu programu 365dní vpravo dole na stavové lišty u hodin a vybrat si volbu "**Zakázat stahování**". Místo zelené ikony (), se ikony znázorňující, že se stahují nové programy (

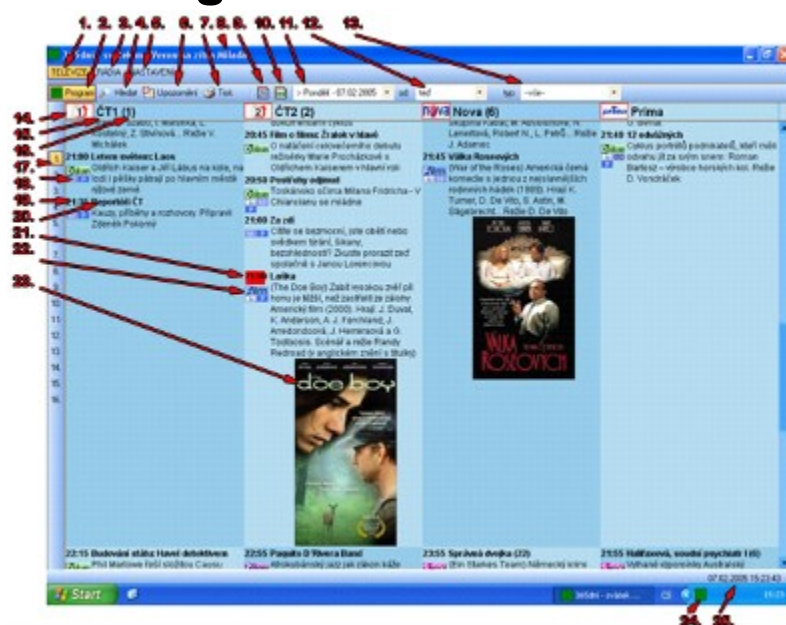
) se objeví přeškrtnutá ikonka (

). Tímto program nebude stahovat nové programy. Pro opětovné povolení stahování programu zopakujete postup jako u pozastavování, s tím, že zvolíte "**Povolit stahování**"

Pokud chcete úplně ukončit program (ikonka ze spodní lišty zmizí) stačí vybrat pravým tlačítkem myši nad ikonkou programu 365dní volbu "**Zavolat**".

[Program 365dní](#) / [Stahování dat-pozastavení stahování](#) / [TV Program](#) / [Rádía](#) / [Vyhledávání](#) / [Nastavení](#)

TV Program



- 1. TELEVIZE** - hlavní ovládací tlačítko pro přepnutí na celou sekci programů televizních stanic.
- 2. Program** - toto je hlavní stránka, na které se zobrazují televizní programy podle Vaší volby.
- 3. Rádía** Přepínací tlačítko na programy rádií
- 4. Hledat** - přepínání na stránku, kde je možno si rychle vyhledávat v aktuálních televizních programech dle mnoha kritérií.
- 5. Nastavení** - tlačítko pro přepnutí na stránku celkového nastavení programu 365dní. Nastavujete zde jaké televizní stanice stahovat a poizpůsobit si program 365dní Vašim požadavkům.
- 6. Upozornění** - zde si můžete nastavit upozornění jak na jednotlivý pořad tak pravidelné upozorňování na pořady dle klíčových slov. Také zde vidíte již nastavené upozornění a můžete si zmínit dobu jakou vás má program upozornit předem na daný pořad.
- 7. Tisk** - po kliknutí na tuto ikonku si můžete vytisknout program a vybrat co všechno chcete vytisknout.
- 8. Horní lišta** - v horní lišti je zobrazen dnešní a zítřejší svátek dle českého kalendáře.
- 9. Rychlé listování pořadu** - zde je tlačítko 20. Pokud na něj kliknete, nalistuje se pořad od 20.00 hodin.
- 10. Nalistovat pořad od teď** - po stisknutí tlačítka teď se vám nalistuje aktuální program.
- 11. Den zobrazeného programu** - touto výběrovou lištou si zvolte na který den chcete zobrazit program.
- 12. Od kdy zobrazit** - zde si můžete ve výběrové lišti zvolit od kolika hodin zobrazovat program pro daný den. Standardně je nastaveno od teď, můžete si zvolit také od začátku nebo od jednotlivých hodin.
- 13. Typ pořadu** - zde máte možnost zvolit si jaké typy pořadu se Vám mají zobrazovat. Máte-li zájem např. pouze o pořady pro děti, přepnete na dítě a z celého denního

přehledu pořadů se vám budou zobrazovat pouze pořady pro děti. Standardní je navoleno "VŠE". Další volby: dokumenty, filmy, dětem, seriály, sport, zprávy. Pokud máte jinou volbu, než "vše", bude okno označeno červeně jako upozornění na to, že nemáte zobrazen úplný seznam pořadů.

- 14. Logo stanice** - aktuální grafický symbol dané televizní stanice.
- 15. Název stanice** - Název televizní stanice
- 16. Pořadí programu** - Toto číslo si navolíte v nastavení dle pořadí stanic ve vaší televizi. Slouží pro snadnější a přehlednější vyhledání dané stanice.
- 17. Přepínání stránek** - pokud máte nastaveno pro stahování více než 4 televizní stanice objeví se vám zde tlačítka pro přepínání stránek. Pokud nadjedete myší na danou záložku, zobrazí se vám stanice, které jsou na dané stránce.
- 18. Doplňující info** - U pořadu může být doplňující informace
 - duální vysílání
 - stereo vysílání
 - skryté titulky
 - znaková řeč
 - černobílé vysílání
- 19. Začátek pořadu** - ěas začátku daného pořadu. Pokud na tento ěas kliknete, automaticky se vám daný pořad zařadí mezi pořady na upozornění a ěas se zaznačí rudí. Druhým kliknutím toto upozornění vypnete.
- 20. Název pořadu** - Tato položka uvádí nejen název pořadu, ale je také klikací. Po kliknutí se objeví stránka pouze s tímto pořadem a další možnosti. Např. možnost nastavení upozornění na pořad, ěi si můžete přečíst rozšířené informace o daném pořadu. Nebo vyhledat další pokračování daného pořadu ěi opakování.
- 21. Program na upozornění** - Program, který máte nastaven na upozornění je označen takto červeně.
- 22. Typ pořadu** - U pořadu je většinou ikona, která ukazuje o jaký typ pořadu se jedná
 - pořad pro děti
 - dokumentární pořad
 - film
 - seriál
 - sportovní pořad
 - zprávy
 - zábavné pořady
- 23. Ilustrační foto** - k mnoha pořadům se objevují ilustrační foto. V případě, že máte pomalou linku a nemáte zájem, aby si programu 365dní nahrával do databáze obrázky, můžete vypnout stahování obrázky v nastavení (bod 3). Obrázky, které již má program v databázi se však i po vypnutí stahování budou zobrazovat.
- 24. Ikona programu 365dní** - Touto ikonou si spouštíte program 365dní a další funkce, které si přečtete po kliknutí [zde](#)
- 25. Datum a ěas** - Program ukazuje, jaký je datum a ěas ve vašem počítači podle kterého zobrazuje programy.

